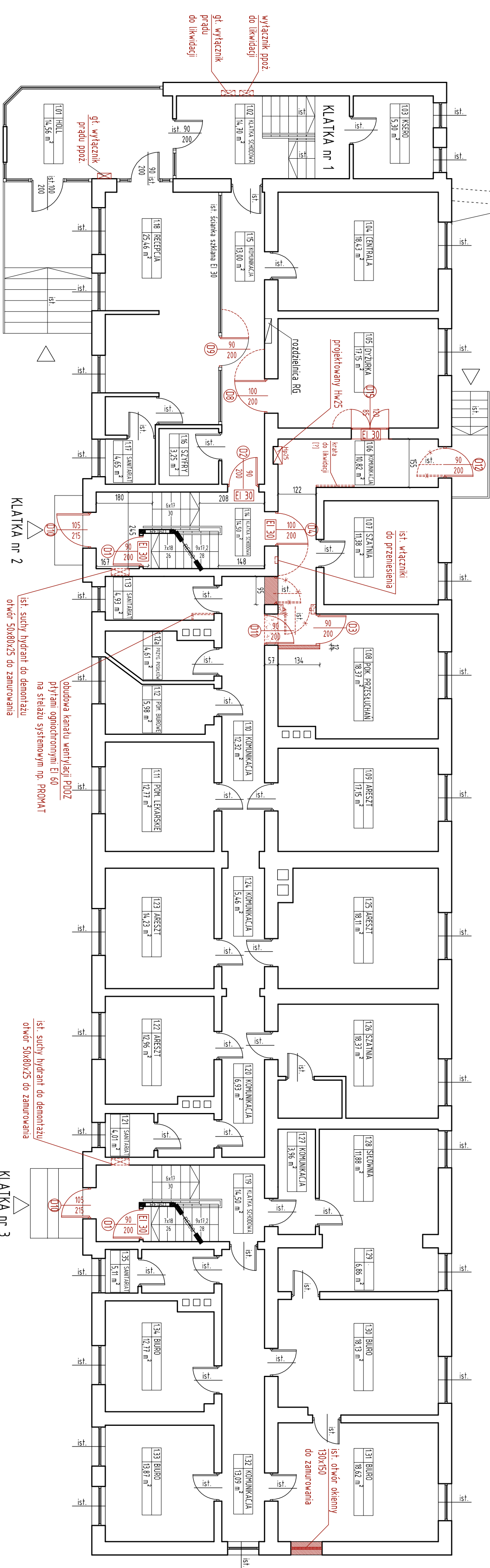


RZUT PARTERU



		Autorska Pracownia Projektowa ARCH - STUDIO UL.KOLŁATKA 11/63 45-064 OPOLE TEL/FAX +48 77 456 59 11 e-mail: arch-studio@is.pl	
BRANŻA		Architektura	
FAZA PROJEKTU		PROJEKT BUDOWLANY	
TEMAT RYSUNKU		RZUT PARTERU	
OBJEKT		BUDYNEK ADMINISTRACYJNO-MIESZKALNY KOMENDY POWIATOWEJ POLICJI	
ADRES		ul. Piłsudskiego 3, 47-100 Strzelce Opolskie	
INWESTOR		Komenda Wojewódzka Policji w Opolu ul. Korfańskiego 2, 45-077 Opole	
PROJEKTANT	mgr inż. arch. Maria Gajda-Kucharz	UPRAWNIENIA	PODPIS
SPRAWDZAJĄCY	mgr inż. arch. Jadwiga Bartnik	UPRAWNIENIA	PODPIS
WSPÓŁPRACĄ	inż. arch. Jarosław Kozioł	PODPIS	
DATA	wrzesień 2013	SKALA	1:100
		NUMER	A-3